

# Wärme von der Sonne

## Alterssiedlung Waldeck, Binningen (Schweiz)

### Sonnenenergie

Die Alterssiedlung Waldeck in Binningen beherbergt Pensionäre in 34 Alterswohnungen. Die Siedlung befindet sich in einem Wohnquartier und ermöglicht den älteren Leuten den Kontakt untereinander.

Die Eigentümerin, eine privatrechtliche Genossenschaft, wünschte, den Wärmebedarf teilweise aus erneuerbaren Energien zu produzieren, und entschloss sich zur Installation einer Solaranlage.

### Kollektoren aus Vakuumröhren

Auf dem Flachdach wurden Kollektoren aus Vakuumröhren installiert. Diese weisen gegenüber Flachkollektoren mehrere Vorteile auf. Zum einen benötigen die Röhren auf einem Flachdach keine Schrägkonstruktion und fallen somit optisch nicht auf. Auf der anderen Seite ist die Absorptionsleistung bei diffuser Strahlung sehr viel höher. Somit kann auch bei bedecktem Himmel noch Wärme gewonnen werden.

### Differenzdeckung des Warmwassers

Die Solaranlage übernimmt die Grundlast für das Warmwasser der Alterssiedlung. Die Wärme für die Raumheizung und die Differenzdeckung des Warmwassers liefert ein kondensierender Gaskessel.

### Kennzahlen

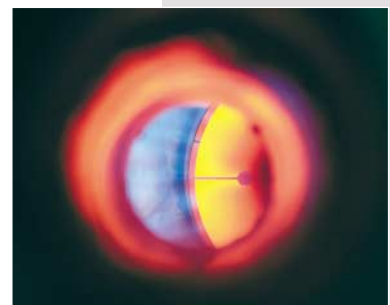
Typ Solaranlage	Vakuumröhre	Energielieferung	Wärme
Fläche Solaranlage	36 m <sup>2</sup>	Versorgung für	34
Alterswohnungen			
Energiebedarf	230 000 kWh/Jahr	Baujahr	2001
Leistung Gaskessel	100 kW		

### Investitionen

Solaranlage, Wassererwärmer und Gaskessel

### Leistungen EBM

Finanzierung, Energieeinkauf, Betrieb und Unterhalt



Verband für  
Wärmelieferung