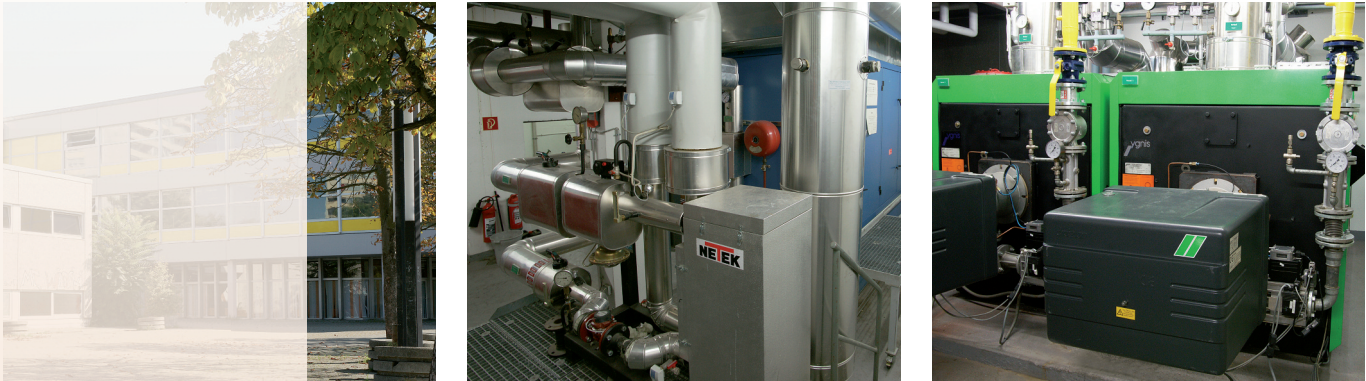


Nahwärmeverbund Bleichäcker in Weil am Rhein



Wärme und Strom mit BHKW und Gaskessel

Der Nahwärmeverbund Bleichäcker umfasst die Versorgung der Markgrafenschule und der Realschule in der Egerstraße, des Pflegeheims Markgräflerland in der Römerstraße und der Hochhäuser Stettiner Straße 7 und Liegnitzerweg 8 mit über 100 Wohneinheiten. Die Konzepterstellung sowie die Planung und die Realisierung des Nahwärmenetzes Bleichäcker wurde von der EBM durchgeführt und wird seit 2000 ohne Unterbrechung von der EBM betrieben.

Bewährtes Konzept, moderne Technologie

Eine BHKW-Anlage (Kraft-Wärme-Kopplung) übernimmt die Grundlastabdeckung und liefert gleichzeitig Strom. Ein Gasheizkessel übernimmt die Spitzendeckung bei tiefen Aussentemperaturen oder die gesamte Wärmeversorgung bei einer Störung der BHKW-Anlage. Bei der BHKW-Anlage handelt es sich um ein Gasmotor-BHKW neuester Technologie mit Abgasrückführung und lambdageregeltem 3-Weg-Katalysator.

Reduzierter Wärmebedarf und CO₂-Ausstoß

Unter Einbezug der Brauchwarmwassererzeugung ab Heizzentrale reduziert sich der CO₂-Ausstoß um rund 720 Tonnen pro Jahr.

Alles aus einer Hand

Die EBM hat die Anlage geplant, finanziert und gebaut. Sollte eine Störung auftreten, bietet die EBM rund um die Uhr Servicedienst/Notdienst.

Kennzahlen

Wärmeleistungsbedarf	3,210 kW, Versorgung für 5 Liegenschaften,
Leistung Gaskessel	2x1380 kW,
Anzahl Unterstationen	5, inkl. BWW
Leistung BHKW	641 kW thermisch, 484 elektrische Leistung mit einem Gesamtwirkungsgrad von 85%
Erdverlegte Leitungen	1100 m
Baujahr/Bauzeit	2000–2002

Investitionen

Heizzentralen, Fernleitungen, Unterstationen

Leistungen EBM

Gesamtplanung, Fachkoordination, Finanzierung, Bau, Betrieb und Unterhalt.

